



# FUERA DE SERIE. DE LA PROVOCACIÓN A LA ILUSIÓN

EXPOSICIÓN TEMPORAL

**MUSEO NACIONAL DE CERÁMICA Y ARTES SuntuARIAS  
GONZÁLEZ MARTÍ, VALENCIA**

**DEL 21 DE JULIO AL 2 DE OCTUBRE DE 2016**

El Museo Nacional de Cerámica presenta, junto con la Subdirección General de Museos Estatales y la Subdirección General de Promoción de las Bellas Artes del Ministerio de Educación, Cultura y Deporte, la exposición “Fuera de serie. De la provocación a la ilusión”. Comisariada por la especialista en cerámica contemporánea española Carmen González Borrás, la muestra reúne a los 50 artistas contemporáneos más relevantes del panorama español con la intención de reflejar el momento actual que vive la cerámica artística en España. El recorrido comprende cuatro salas con cuatro temas diferenciados: tradición, narración, provocación e ilusión. Esta exposición se celebra en el marco del Congreso de la Academia Internacional de Cerámica (AIC) que tiene lugar este año en Barcelona. La muestra estará abierta al público del 21 de julio al 2 de octubre de 2016 en las salas de las exposiciones temporales I y II.

## LA EXPOSICIÓN

---

Excepcionales y FUERA DE SERIE son los artistas reunidos bajo este título en la exposición del Museo Nacional de Cerámica «González Martí» de Valencia, que presenta a todos los que siguen teniendo algo que decir en este campo y en el momento actual de nuestro país, al lado de algunas figuras anteriores que han marcado con fuerza el panorama cerámico en el siglo pasado y que son imprescindibles para comprender el ahora.

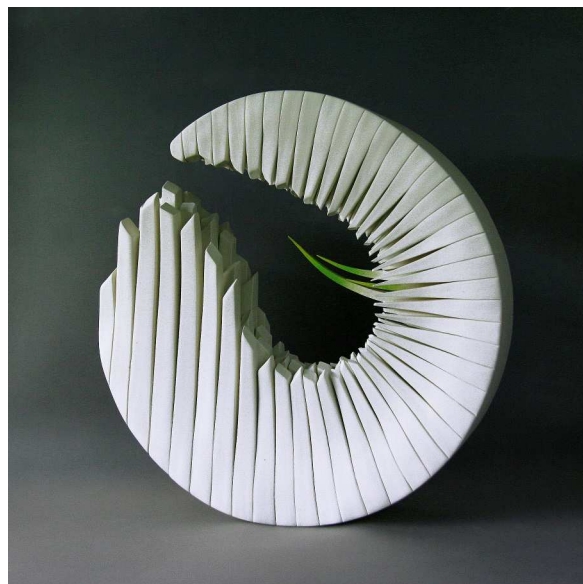
La gran mayoría de los artistas pertenecen a la Academia Internacional de la Cerámica (AIC), una institución de prestigio, activa desde 1954, que trabaja a nivel mundial y reúne artistas, críticos, museos y personas relevantes en esta materia y que tiene su sede en el Museo Ariana de Ginebra. Agrupados por países, los artistas de la Academia celebran un congreso bianual general, cada vez en un lugar diferente, para llevar a cabo un completo programa de visitas, ponencias e intercambio entre ellos, y potenciar así la presencia internacional de la cerámica y la posibilidad de ampliar horizontes conociendo de primera mano las peculiaridades de cada país. En este 2016, el Congreso se celebra en Barcelona, siendo Valencia por supuesto, con su Museo Nacional, una de las etapas de visita en España.



Enric Mestre, *Sin título*, 2012.

Todos los miembros de la Academia españoles están reunidos en esta exposición por lo que estamos presenciando las obras de la élite nacional, los que han sido reconocidos por su trabajo para pertenecer a la Institución. Quizás podemos encontrar en ellos esa línea que define la cerámica de nuestro país, esas características propias que nos distinguen de otros. En pocos lugares la tradición es tan grande y abarca periodos tan grandes de la Historia como en España. Para los artistas que crecen con una tradición de ese calibre sólo hay dos posibles caminos: empaparse bien de la misma para actualizarla a su época, o escapar de ella y crear algo totalmente distinto. En ambos caminos, hemos tenido suerte y los artistas de una y otra tendencia han conseguido obras notables, obras FUERA DE SERIE.

Pero la exposición no presenta solamente a los artistas españoles de la Academia. A su lado, se encuentran otros que, posiblemente, entren a formar parte de esa élite próximamente, porque su trabajo así lo merece. Y también algunos artistas nuevos en este campo que, aunque trabajan habitualmente en otros materiales, sus incursiones han sido tan notables que deben ser mostradas aquí.



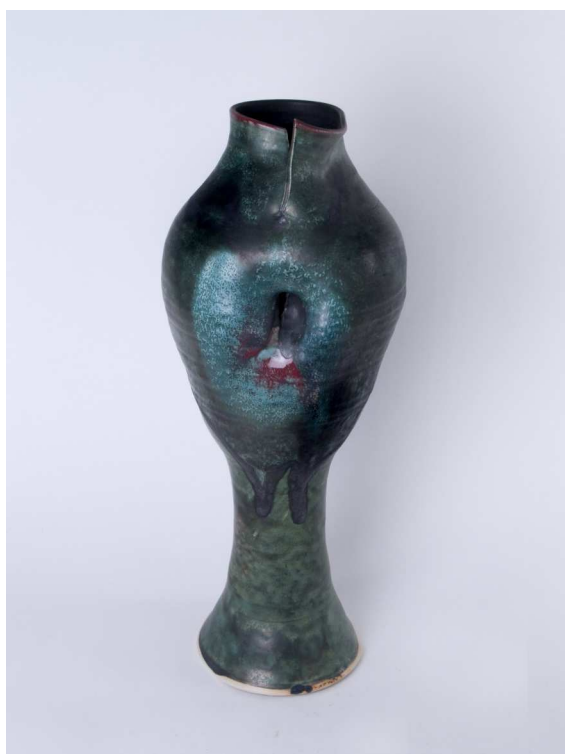
Alberto Bustos, *Suburban Dream*, 2016.

Por eso, esta exposición es FUERA DE SERIE. En mucho tiempo, no se han visto reunidos a tantos artistas que han dedicado su producción artística a la cerámica, que se han visto fascinados por su proceso, que han creado un tipo de objetos inexistentes anteriormente, en los que, ellos mismos, han tenido que inventar el camino, la técnica y, a veces, mezclar componentes para obtener, incluso, la materia de trabajo. Ellos han fabricado masas resistentes a las temperaturas, algunos antes de que las fábricas de arcillas las comercializaran. Han creado masas que se dilatan en lugar de contraerse. Han llegado a inventar procesos que ocurren fuera del horno y no dentro, como marcan las normas. Han llevado las formas de sus objetos a puntos impensables de alcanzar con un material tan lábil como la porcelana o el gres. Con todo ello, han obligado a los materiales a reaccionar a sus exigencias artísticas, aprovechando sus reacciones químicas. Y lo han hecho muy bien, aunque en este país no tengan el reconocimiento que merecen y deban debatirse cada día entre la desilusión y la supervivencia económica.

FUERA DE SERIE invita a recorrer los trabajos de un artista a otro sin barreras, con la idea de crear un discurso fluido y que no genere interferencias en la observación pausada de las obras, las verdaderas protagonistas. Distribuida en un total de cuatro salas y un espacio de proyección, la muestra parte de cuatro conceptos que estructuran el recorrido.

## TRADICIÓN

El primero es «Tradición» e incluye obras de Picasso, Dalí, Llorens Artigas, Alfons Blat, Jordi Serra, o Castaldo, entre otros. Son artistas que han actuado conociendo muy bien la tradición del objeto cerámico, han respetado su entorno y su proceso, pero han peleado por cambiarla y adaptarla a su momento actual en el arte. En sus obras, han sabido mantener los elementos que ellos consideraron necesarios y romper radicalmente con el resto. Los resultados son, en cada caso, diferentes, pero este grupo de artistas han abierto o han utilizado el camino que otros abrieron para acompañar al objeto cerámico en una parte de su recorrido, acoplándolo a las exigencias de su presente.



A la izquierda: Lluís Castaldo, Jarrón, 1992.  
Museo Nacional de Cerámica.  
Sobre estas líneas: Alfons Blat, Jarrón con reducciones de cobre.  
Museo Nacional de Cerámica.

## NARRACIÓN

Bajo el concepto «Narración», se aúnan las obras que desarrollan un discurso narrativo bien en su forma, bien en su superficie y que, a través de un hilo conductor, atrapan al espectador para contarle diferentes temas: desde la problemática social, el entorno psicológico o el planteamiento conceptual. La figuración forma parte de un discurso actual e invita a la reflexión. Artistas como Angel Garraza, Teresa Gironés, Xavier Monsaltvage, Samuel Bayarri, Supi Hsu o Marina Rubio entre otros, nos acompañan en este espacio.



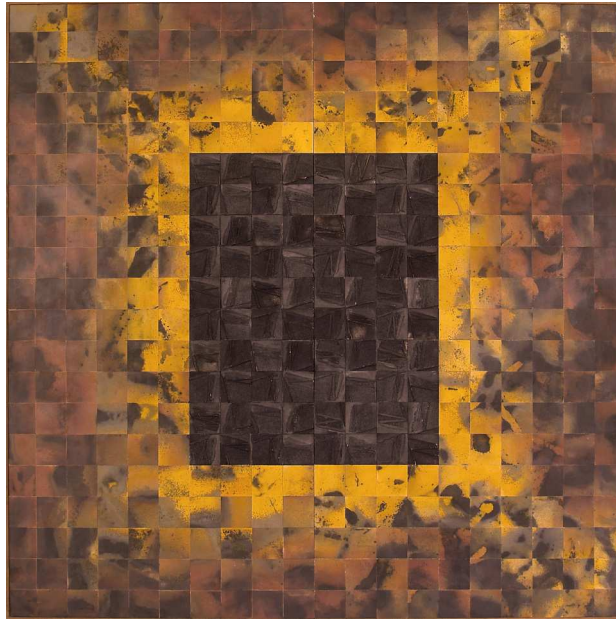
Marina Rubio, *Cabezas Pizarra*, 2014.

Ángel Garraza, *Bajo el paisaje*, 2015.



## PROVOCACIÓN

«Provocación» reúne trabajos de artistas que han roto límites técnicos, que ofrecen aspectos inusuales del material o bien, que buscan la respuesta activa e inmediata del espectador a sus planteamientos. Artistas como Arcadio Blasco, Madola, Enrique Mestre, Rafa Pérez, Alberto Hernández, Joan Serra o Gregorio Peño. Sus procesos son de gran complejidad técnica: presencia de fuego directo, temperaturas máximas o técnicas constructivas de gran dificultad. Sus intenciones son saltarse las normas y atreverse a presentar apariencias nuevas, tanto desde la pintura, el relieve, como desde la escultura o el objeto. Un apartado dentro del mismo lema, lo ocupa una selección de las performances con material cerámico llevadas a cabo en los últimos años y que cuenta con obra de los artistas Pere Noguera, Saleta Losada y el dúo formado por Josema Oliden y Miguel Angel Gil. Se trata de poner de relieve lo que ha supuesto este programa de Cerco-Acción coordinado por éste último artista en Zaragoza durante varios años y que ha conseguido abrir un camino a la expresión en cerámica desde un punto de vista inimaginable hace poco tiempo. También se proyecta un interesante trabajo dirigido por Miguel Vázquez que, realizado en la Escuela de Vigo, se une a los anteriores. Todos ellos, invitan a plantearse preguntas sobre el presente y el futuro de la cerámica.



Alberto Hernández, *Secando la luz*, 1999.  
Museo Nacional de Cerámica.

## ILUSIÓN

Por último, el tema «Ilusión» es una invitación al juego y la imaginación; nos lleva a pensar que todo es posible: apariencias nuevas, delicados aspectos, porcelanas malabares y geometrías soñadas. Son artistas que asumen el reto de lo imposible y consiguen sus obras a través de un trabajo exigente y seguro, que no siempre está exento de dificultades a superar. Entre ellos, María Oriza, Miguel Molet, Rafaela Pareja, Myriam Jimenez, Vicente Ortí, Jordi Marcet y Rosa Abadal, o Maria Bofill, entre otros.

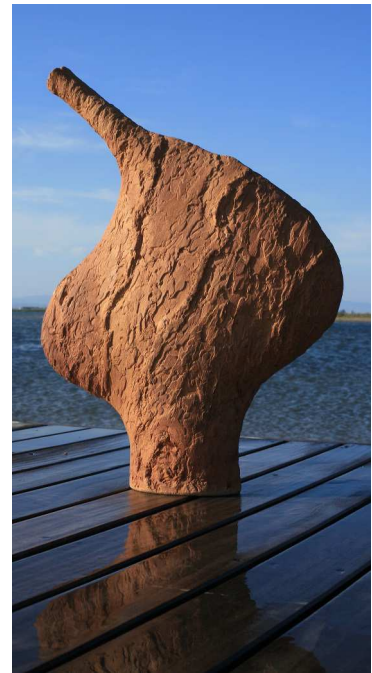
**Carmen González Borrás** (extractos del catálogo de exposición)



A la izquierda: Myriam Jiménez, *Espejismo III*, 2015.  
Sobre estas líneas: Juan Ortí, *Desindustrialización*, 2015.

## LISTADO DE ARTISTAS

Rosa Abadal  
Claudi Casanovas  
Lluís Castaldo  
Jesús Castañón  
Caxigueiro  
Carme Collell  
Elena Colmeiro  
Antoni Cumella  
Salvador Dalí  
Esperanza Fontecha  
Angel Garraza  
Miguel Angel Gil  
Teresa Gironès  
Emilia Guimerans  
Alberto Hernández  
Supi Hsu  
Myriam Jiménez  
Mia Llauder  
Josep Llorens-Artigas  
Saleta Losada  
Madola  
Jordi Marcet  
Enric Mestre  
Miguel Molet  
Encarna Monteagudo  
Xavier Monsalvatje  
Pere Noguera  
Josema Oliden  
María Oriza  
Joan Ortí  
Joan Panisello  
Rafaela Pareja  
Gregorio Peño  
Rafa Pérez  
Lourdes Riera  
Carmen Riu de Martin  
Marina Rubio  
Carmen Sánchez  
Juan Antonio Sangil  
Joan Serra  
Jordi Serra  
Xavier Toubes  
Miguel Vázquez  
Carles Vives



De arriba abajo:  
Joan Panisello, *Pi "Pimpoll"-Arnes, Terra Alta*, 1996. Museo Nacional de Cerámica.  
María Oriza, *Defensa*, 2011.  
Mia Llauder, *Móbil*, 2009.

## CRÉDITOS

---

### Organización

Ministerio de Educación, Cultura y Deporte  
Subdirección General de Museos Estatales  
Subdirección General de Promoción de las Bellas Artes  
Museo Nacional de Cerámica y Artes Suntuarias González Martí

### Comisariado

Carmen González Borrás

### Dirección

Jaume Coll Conesa

### Coordinación

Liliane Cuesta Davignon

### Diseño

Olga Simón Trigo  
Quinto A Estudio Gráfico

### Post-producción audiovisual

Albert Hammerstein

### Transporte

Jimitrans

### Seguros

Axa Art

### Montaje

Veolia

### Presentación a los medios

Miércoles 20 de julio a las 13:00 horas.

### Inauguración

Miércoles 20 de julio a las 19:00 horas.

### Fechas de la exposición

Del 21 de julio al 2 de octubre de 2016.

### Lugar

Salas de exposiciones temporales I y II.

## Catálogo

### Título

*Fuera de serie. De la provocación a la ilusión*

### Edita

Ministerio de Educación, Cultura y Deporte. Secretaría General Técnica. Subdirección General de Documentación y Publicaciones

### Textos

Jaume Coll Conesa  
Carmen González Borrás  
Los artistas

### Coordinación

Carmen González Borrás  
Liliane Cuesta Davignon

### Traducciones y revisiones

María José Badenas Población

### Diseño y maquetación

Olga Simón Trigo



## INFORMACIÓN PRÁCTICA

---

### MUSEO NACIONAL DE CERÁMICA Y ARTES SUNTUARIAS "GONZÁLEZ MARTÍ"

DEPARTAMENTO DE DIFUSIÓN

C/ Poeta Querol, 2

46002 VALENCIA

☎ 96 351 63 92

☎ 96 351 35 12

e-mail: [difusion.mceramica@mececd.es](mailto:difusion.mceramica@mececd.es)

página web: <http://www.mececd.gob.es/mnceramica/home>



Cómo llegar:

Autobús: Líneas 4, 6, 8, 9, 11, 16, 26, 27, 31, 36, 70 y 71

Metro: Líneas 3 y 5, Estación de Colón

Aparcamiento público: Plaza de la Reina; Plaza Puerta del Mar; Centro Comercial C/ Pintor Sorolla y

C/ Colón

Horario:

De martes a sábados: 10h a 14h y 16h a 20h.

Domingos y festivos: 10h a 14h.

Cerrado: todos los lunes del año, 1 de enero, 1 de mayo, 24, 25 y 31 de diciembre y días festivos

locales.

Precio de entrada: 3 €

Entrada gratuita los sábados de 16h a 20h, y domingos y los días 18 de mayo (Día Internacional del Patrimonio Museos), 12 de octubre (Fiesta Nacional de España) y 6 de diciembre (Día de la Constitución Española)

**Entrada gratuita a las exposiciones temporales.**